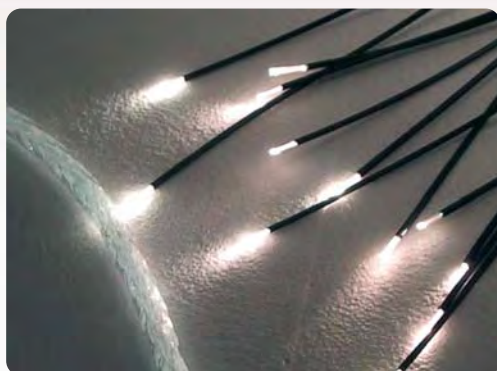


HILOS Y CABLES

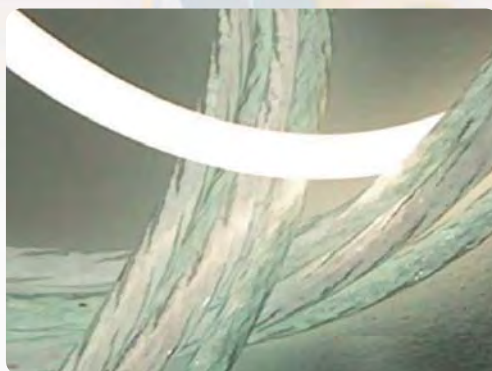
La Fibra Óptica es un hilo conductor de luz, compuesto mayormente por materiales plásticos, tiene un acabado flexible y resistente. La principal cualidad de la Fibra Óptica es que permanece inalterable durante muchos años, con una perfecta reproducción del color.

Los hilos se agrupan formando cables, ofreciendo diferentes tipos de iluminación basados en la cantidad de hilos. Estos cables se dividen en dos familias: iluminación LINEAL (emisión de la luz en toda la longitud del cable) e iluminación FRONTAL (emisión de la luz por el extremo del cable).

Todos los cables son fabricados con cubierta protectora (algicida, fungicida y flexible), transparente para la familia de iluminación Lineal y opaca en el caso de la iluminación Frontal.



Cable fibra iluminación frontal

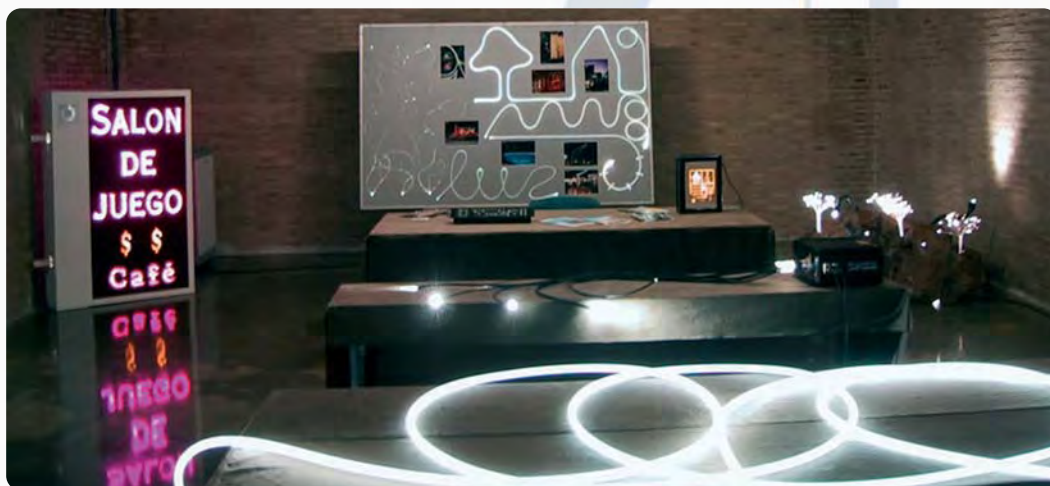


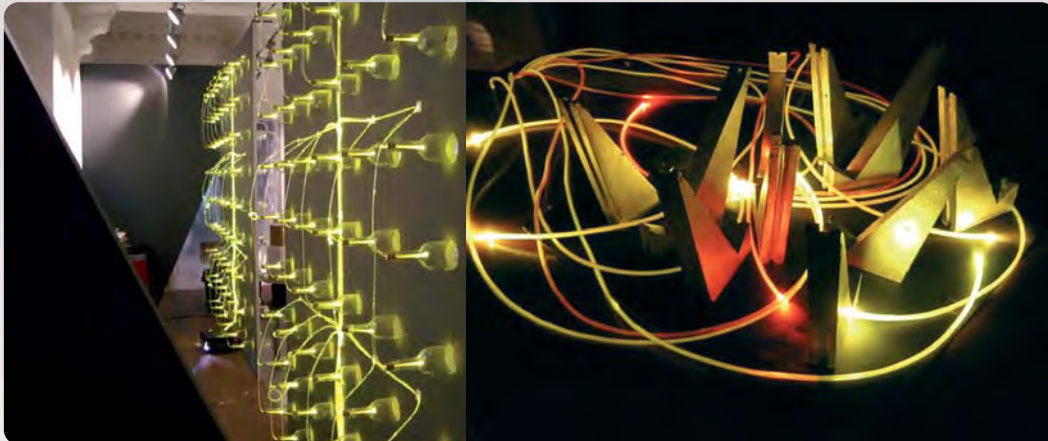
Cable fibra iluminación lineal

HILOS DE FIBRA ÓPTICA.

- Hilos de Fibra acrílica de alta calidad PMMA.
- Especialmente indicado para instalaciones con pequeños puntos finales, como Cielos Estrellados, Murales, Rótulos, Señalización, ...

REFERENCIA	DESCRIPCIÓN
ZZ-HF050	Hilo de 0,50mm de diámetro.
ZZ-HF075	Hilo de 0,75mm de diámetro.
ZZ-HF100	Hilo de 1,00mm de diámetro.
ZZ-HF150	Hilo de 1,50mm de diámetro.
ZZ-HF200	Hilo de 2,00mm de diámetro.
ZZ-HF300	Hilo de 3,00mm de diámetro.





CABLES DE FIBRA ÓPTICA DE ILUMINACIÓN LINEAL

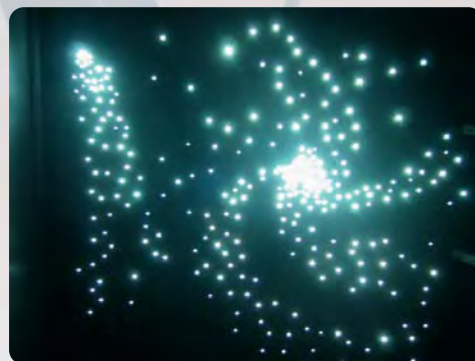
- Cable compuesto por múltiples hilos de Fibra de 0,75mm.
- Longitudes máximas recomendadas para iluminación: 15m. en iluminación por un solo extremo y 30m. en bucle cerrado (iluminación por los dos extremos).
- Aplicaciones: iluminación perimetral de Piscinas, Edificios, Rótulos, Cines, Teatros, Discotecas, Señalización, ...

REFERENCIA	DESCRIPCIÓN	DIÁMETRO
ZZ-15 EL	Cable de 15 hilos lineales.	6,0mm
ZZ-42 EL	Cable de 42 hilos trenzados.	8,6mm
ZZ-84 EL	Cable de 84 hilos trenzados.	12,6mm
ZZ-132 EL	Cable de 132 hilos trenzados.	15,9mm





Piscina iluminada con fibra



Cielo estrellado

CABLES DE FIBRA ÓPTICA DE ILUMINACIÓN FRONTAL

- Cable compuesto por múltiples hilos de Fibra de 0,75 mm.
- Longitudes máximas recomendadas para iluminación: 15 m.
- Aplicaciones: iluminación general, Piscinas, Señalización, Jardines, Escaparates, ...

REFERENCIA	DESCRIPCIÓN	DIÁMETRO
ZZ-4 EF	Cable de 4 hilos de 0,75mm.	3,8mm
ZZ-15 EF	Cable de 15 hilos de 0,75mm.	5,2mm
ZZ-25 EF	Cable de 25 hilos de 0,75mm.	7,0mm
ZZ-50 EF	Cable de 50 hilos de 0,75mm.	9,4mm
ZZ-75 EF	Cable de 75 hilos de 0,75mm.	10,5mm



Iluminación con fibra de la fuente del Excmo. Ayto. de Calahorra